

Newsletter a cura dell'Assessorato alla Cultura del Comune di Faenza
16 – 30 giugno 2016 – n. 128

Per info: cultura@comune.faenza.ra.it

Vivifaenza ora è anche su Facebook: clicca "Mi piace" e diventa Fan!



<https://www.facebook.com/ViviFaenza?ref=hl>

IN EVIDENZA



20 • 21 • 22 • 27 • 28 • 29 giugno

PADIGLIONE ESTATE MCZ

a cura di Museo Carlo Zauli

tutti i lunedì, martedì e mercoledì dalle 18.30 alle 21
Museo Carlo Zauli, Via Della Croce, 6

Info e calendario appuntamenti: www.museozauli.it



19 giugno

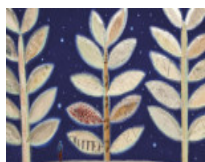
RICHARD THOMPSON Solo Acoustic Performance

Concerto Rassegna Strade Blu 2016

in collaborazione con MIC e Clandestino - Ore 21.30

Museo Internazionale delle Ceramiche, Viale Baccarini 19

Info: tel. 47 8932009 www.stradeblu.org 0546 697311 www.micfaenza.org



25 giugno

ANCORA FAVOLE E ALTRE FIGURE

Mostra personale di Marilena Benini

Inaugurazione ore 18.30

Galleria Comunale d'Arte, Voltone della Molinella 4/6

Info: tel. 0546 691663 marilenabenini.wordpress.com



26 giugno

60° NIBALLO – PALIO DI FAENZA

Corteo storico e gara del Niballo

Ore 16 Corteo storico in Piazza del Popolo

Ore 19 Inizio Giostra allo Stadio Bruno Neri

Info: tel. 0546 691651 - 0546 691664 www.paliodifaenza.it



29 giugno

ELIO E LE STORIE TESE

Energumeni in Ferie Tour

Anteprima Emilia Romagna Festival 2016

Grazie al supporto di Caviro per festeggiare il 50° anniversario

INGRESSO GRATUITO - Ore 21.30

Info: tel. 0542 25747 www.erefestival.org - tel. 0546 691663 www.comune.faenza.ra.it



giugno

ARENA BORGHESI CINEMA

Stagione cinematografica estiva

Viale Stradone 2 – inizio proiezioni ore 21.30

Info: tel. 0546 663568 www.cineclubilraggioverde.it www.cinemaincentro.com

MOSTRE TEMPORANEE IN CORSO

Museo Internazionale delle Ceramiche, Viale Baccarini 19

Info: tel. 0546 697311 www.micfaenza.org

Orari di apertura: martedì / domenica ore 10 / 19

23 aprile - 11 settembre 2016

Stili di Vita europei attraverso la ceramica. Dal Barocco ai giorni nostri

Biblioteca Comunale Manfrediana, Via Manfredi 14

Info: tel. 0546 691700 manfrediana2.racine.ra.it

Orari di apertura: lunedì / venerdì ore 9 / 18.30, sabato ore 9 / 13

dal 27 giugno: lunedì, mercoledì, venerdì, sabato ore 9 / 13

martedì, giovedì ore 9 / 18.30

25 maggio - 30 settembre 2016

Nero Su Bianco. Dal Codice al libro a stampa

Pinacoteca Comunale, Via Santa Maria dell'Angelo 9

Info: tel. 0546 680251 www.pinacotecafaenza.it

Orari di apertura: sabato, domenica e festivi ore 10 / 18

apertura su richiesta (tel. 0546 680251) martedì / venerdì ore 10 / 13

22 marzo - 26 giugno 2016

Giuseppe Ugonia nelle collezioni della Pinacoteca Comunale

4 - 26 giugno 2016

In Campana, esposizione di sculture ceramiche ispirate a Dino Campana a cura di PAS Percorsi Artistici di Scultura (Guido Mariani + 10 allievi)

Galleria Comunale d'Arte, Voltone della Molinella 4/6

Info: tel. 0546 6916663

10 - 18 giugno 2016

7° Premio Biennale di pittura "Città di Faenza"

Orari di apertura: tutti i giorni ore 10 / 12.30 - 17 / 20

25 giugno - 10 luglio 2016

Ancora favole e altre figure, mostra personale di Marilena Benini

Orari di apertura: martedì, giovedì, sabato ore 10 / 13 - 16 / 19 domenica 16 / 19

Palazzo Esposizioni, Corso Mazzini 92

Info: tel. 0546 691663

Orari di apertura: tutti i giorni ore 18 / 22

10 - 19 giugno 2016

Tanti per tutti, mostra del progetto fotografico sul volontariato a cura di CRAL

Ospedaliero Faenza

Museo del Risorgimento e dell'Età Contemporanea, Corso Garibaldi 2

Info: tel. 0546 691667

Orari di apertura: sabato e domenica ore 10 - 12 / 15 - 19

Faenza e la Grande Guerra, mostra permanente

Voltone Dolcini, Via Pistocchi

Info: tel. 0546 691663

fino al 31 dicembre 2016

La Grande Guerra a Faenza vissuta tramite i manifesti d'epoca (1916 - 2016)

Società Torricelliana di Scienze e Lettere, Corso Garibaldi 2

Info: tel. 0546 682973

Orari di apertura: sabato ore 10 - 12

Museo Torricelliano e Biblioteca

Bottega Bertaccini Libri e Arte, Corso Garibaldi 4

Info: tel. 0546 681712 info@bottegabertaccini.it

Orari di apertura: ore 9.30 / 12.30 - 15.30 / 19.30 chiuso domenica e lunedì mattina

4 giugno - 9 luglio 2016

Piccolo formato collettiva di pittura (omaggio a Ermanno Forani) - prima edizione

CALENDARIO

GIOVEDI' 16 GIUGNO

Pro Loco Faenza, Voltone Molinella. **Visite guidate dal "Centro Museale" alla Città e non solo...**:

Passeggiate alla luce del tramonto, a cura di Pro Loco Faenza. Ore 19.45

Info: tel. 0546 25231 www.prolocofaenza.it

Museo del Risorgimento - Palazzo Laderchi, Corso Garibaldi 2. **Verificato per censura. Lettere e cartoline di soldati romagnoli nella prima guerra mondiale** (Il Ponte Vecchio Editore), presentazione del libro, partecipano gli autori Giuseppe Bellosi e Marcello Savini. Iniziativa a cura dell'Associazione Museo del Risorgimento in collaborazione con Bottega Bertaccini. Ore 21

Info: tel. 0546 681712 - 335 7114232

Chiostro della Scuola di Musica Sarti, Via S. Maria dell'Angelo. **C'è musica in città**: Modern Jazz Piano, concerto degli allievi della classe di pianoforte jazz di Michele Francesconi, a cura della Scuola di Musica Sarti. Ore 21

Info: tel. 0546 21186 www.scuolasarti.it

VENERDI' 17 GIUGNO

Museo Internazionale delle Ceramiche, Viale Baccarini 19. **Visita guidata-aperitivo** alla mostra: Stili di vita europei attraversa la ceramica, a cura di Elena . Ore 18

Info e prenotazioni: tel. 0546 697311 - 397308 bookshop@micfaenza.org

SABATO 18 GIUGNO

Piazza del Popolo. **Torneo Alfieri bandieranti e Musici**, gara tra i cinque Rioni faentini. Ore 20.30

Info: tel. 0546 691651 -0546 691664 www.paliodifaenza.it

DOMENICA 19 GIUGNO

Piazza del Popolo. **XXVII° Raduno di auto storiche della Vallata del Senio**, a cura di Crame Imola in collaborazione con Lions Club Faenza Host e Lions Valli Faentine. Dalle ore 8

Info: tel 0542 690704 www.crame.it

Palazzo Milzetti, Via Tonducci 15. **Apertura domenicale**. Orari di apertura: 12.30 - 18.30

Info: tel. 0546 26493 www.palazzomilzetti.jimdo.com www.beniculturali.it/domenicaalmuseo

Piazza del Popolo. **Gara a coppie Alfieri bandieranti e Musici e Giuramento dei Cavalieri**, i Cavalieri giostranti che disputeranno il 60° Niballo - Palio di Faenza presteranno giuramento di rispettare le regole imposte dalla cavalleria e di combattere lealmente per i colori del proprio Rione. Ore 21

Info: tel. 0546 691651 - 0546 691664 www.paliodifaenza.it

MERCOLEDI' 22 GIUGNO

Parco della Torre di Oriolo, Via di Oriolo 19. **Oriolo di Sera**: Banana Boat Trio, musica e degustazioni sotto la Torre, a cura dell'Associazione Torre di Oriolo. Dalle ore 20

Info: tel. 335 8343313 www.torrediorio.it

GIOVEDI' 23 GIUGNO

Pro Loco Faenza, Voltone Molinella. **Visite guidate dal "Centro Museale" alla Città e non solo...**:

Passeggiate alla luce del tramonto, a cura di Pro Loco Faenza. Ore 19.45

Info: tel. 0546 25231 www.prolocofaenza.it

VENERDI' 24 GIUGNO

Museo Internazionale delle Ceramiche, Viale Baccarini 19. **Visita guidata-aperitivo** alla mostra: Stili di vita europei attraversa la ceramica. Ore 18

Info e prenotazioni: tel. 0546 697311 - 397308 bookshop@micfaenza.org

SABATO 25 GIUGNO

Osservatorio astronomico, Via Zauli Naldi 2. **Occhi su Saturno**, pubblico incontro per l'osservazione di Saturno. Nell'aula adiacente, presentazione multimediale inerente le nuove conoscenze prodotte dalla sonda Cassini, nell'ambito della XVI Settimana della Cultura Scientifica e Tecnologica . Ore 21
Info: astrofaenza.racine.ra.it www.occhisusaturno.it

DOMENICA 26 GIUGNO

Teatro Comunale Masini, Piazza Nenni 3. **57^ Cerimonia di assegnazione del Faentino Lontano e del Faentino sotto la Torre**. Ore 10
Info: tel. 0546 691215 www.comune.faenza.ra.it

Palazzo Milzetti, Via Tonducci 15. **Apertura domenicale**. Orari di apertura: 12.30 - 18.30

Info: tel. 0546 26493 www.palazzomilzetti.jimdo.com www.beniculturali.it/domenicaalmuseo

MERCOLEDI' 29 GIUGNO

Parco della Torre di Oriolo, Via di Oriolo 19. **Oriolo di Sera**: Grooviglio, musica e degustazioni sotto la Torre, a cura dell'Associazione Torre di Oriolo. Dalle ore 20
Info: tel. 335 8343313 www.torrediorio.it

FUORI CITTA'

Recondite Armonie...musica in grotta – I concerti nella Cava Marana

a cura di Scuola di Musica Sarti in collaborazione con Parco regionale della Vena del Gesso Romagnola

17 giugno 2016 - La follia: Martina Grossi, voce - Anselmo Pelliccioni, violoncello

24 giugno 2016 - Corde tese: Donato D'Antonio, chitarra - Roberto Noferini, violino

Grotta Tanaccia, Strada Provinciale Monticino - Brisighella - Inizio concerti ore 21

Info: tel. 0546 21186 www.scuolasarti.it tel.0546 77404

Brisighella Romantica 2016

Un Borgo a lume di candela

25 giugno 2016

Info: tel. 0546 81166 www.brisighella.org

Cancellazioni o modificazioni dell'iscrizione alla lista di distribuzione possono essere fatti nella seguente pagina web:

<http://liste.racine.ra.it/mailman/listinfo/vivifaenza> o scrivendo all' indirizzo di posta elettronica cultura@comune.faenza.ra.it a cui possono essere anche inviate altre richieste od informazioni.

"Informativa sul trattamento dei dati personali" (Art. 13 D. Lgs 30/06/2003, n. 196 "Codice in materia di protezione dei dati personali" e s.m.e.i.) : I suoi dati personali sono trattati, ai sensi dell'art. 13 del D.Lgs 30.06.2006 n. 196 recante disposizioni in "materia di protezione dei dati personali", per finalità istituzionali, connesse o strumentali all'attività dell'Ente. Il trattamento dei dati avverrà mediante strumenti idonei a garantire la sicurezza e la riservatezza.